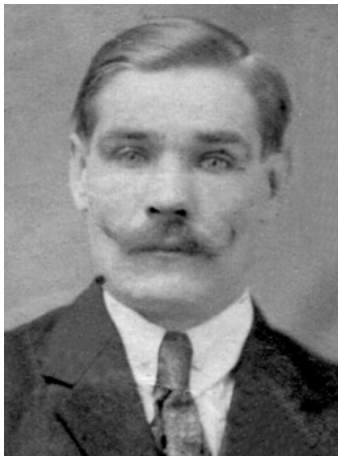


BARTLEWSKI FRANCISZEK (1894-1952)



Urodził się 2 grudnia 1894 roku w Sułkowicach. Syn Marcina i Magdaleny z domu Pieniężna z Domachowa. Uczęszczał do szkoły elementarnej w Sułkowicach. W 1914 roku został wcielony do armii niemieckiej. Walczył na froncie francuskim. Urlopowany z wojska, nie powrócił do jednostki. W styczniu 1919 roku wstąpił do oddziału powstańczego, z którym brał udział w walkach na froncie południowo-zachodnim, m.in. pod Miechcinem i Janiszewem. Uczestniczył w wojnie polsko-bolszewickiej, m.in. w walkach w rejonie Kijowa i na przedpolach Warszawy. Po zakończeniu działań wojennych powrócił do Sułkowic. 7 lutego 1921 roku zawarł związek małżeński ze Stanisławą Woźną i osiadł w Żychlewie. Następnie wyjechał do Francji, gdzie pracował do 1949 roku. Ostatnie lata życia spędził z rodziną w Żychlewie. Zmarł w listopadzie 1952 roku. Pochowany został na cmentarzu parafialnym w Krobi.

Związek Kombatantów Rzeczypospolitej Polskiej i Byłych Więźniów Politycznych Koło Krobia, *Ankieta personalna ZBoWiD*; informacje syna Franciszka Bartlewskiego; R. Tomaszewski, *Wysilek militarny i materialny mieszkańców ziemi gostyńskiej w walkach o kształt granicy wschodniej II Rzeczypospolitej (1918-1920)*, Gostyń 2002, s. 94.