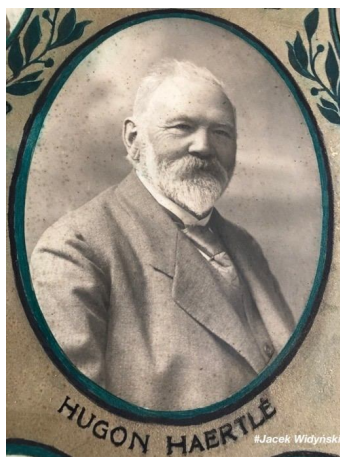


## HAERTLE KAROL HUGON (1839-1920)



Urodził się 14 września 1839 roku we wsi Dębowa Łąka w powiecie wąbrzeskim. Wywodził się ze spolszczonej rodziny bawarskiej, ogrodnika Franciszka Józefa Haertle (1804-1874) i Karoliny Luizy Liebisch (1812-1885). Ojciec zakładał parki i ogrody m.in.: przy pałacu Glienicke dla księcia Karola, syna króla Prus Fryderyka Wilhelma III. W 1836 roku za namową Królewsko-Pruskiego Radcy Prawnego Friedricha Gottloba von Henninga wyjechał do jego majątku w Dębowej Łące, aby założyć tam park i ogród owocowo-warzywny. Park skomponowany został w stylu angielskich ogrodów krajobrazowych o powierzchni ok. 12 ha. Tam urodziło się siedmioro jego dzieci, najstarszym z nich był Karol Hugon.

Najstarszy syn wykazywał się aktywną działalnością społeczną, kulturalną, gospodarczą, polityczną. Angażował się czynnie w walce o zachowanie tożsamości narodowej, zarówno na ziemi ponieckiej, jak i na zewnątrz. W okresie polityki germanizacyjnej w zaborze pruskim był uznawany przez zaborcę jako jeden z najbardziej niebezpiecznych aktywistów polskich. Należał do szerokiego grona działaczy niepodległościowych w powiecie gostyńskim. W latach 1905-1918 przewodniczył Radzie Nadzorczej Banku Ludowego w Poniecu. Był założycielem i prezesem Towarzystwa Gimnastycznego „Sokół” w Poniecu oraz współzałożycielem Spółki „Rolnik”, gdzie funkcję prezesa pełnił do 1918 roku.

Był bardzo dobrym gospodarzem dzierzawionego majątku ziemskiego w Drzewcach (od 1897 roku) i pozostawił gospodarstwo na wysokim poziomie produkcji rolnej, nowoczesne i wyspecjalizowane. Gospodarstwo to odziedziczył syn Feliks, który również doskonale sobie radził jako gospodarz i działacz społeczny. Jego córka Helena Haertle (1891-1967) w 1912 roku poślubiła znanego architekta i malarza Lucjana Michałkowskiego (1883-1943).

Hugon Haertle zmarł 15 lutego 1920 roku w swoim domu w Drzewcach na zapalenie płuc i został pochowany obok żony Elżbiety na cmentarzu parafialnym w Poniecu.